

Sehr geehrter Kunde,

die Reichmann GmbH wünscht Ihnen - etwas verspätet - für das Jahr 2008 viel Erfolg und wir freuen uns, Sie auch im neuen Jahr wieder beraten und betreuen zu dürfen.

In unserer ersten Kundenmail dieses Jahres informieren wir über unsere derzeitigen Sonderaktionen und laden Sie zu weiteren Fortbildungsseminaren im Bereich Holzbau mit Prof. Dr. -Ing. Minnert ein.

## Neuigkeiten im Februar 2008:

1. mb-Software.....	Seite	2
1.1 Neue Patches für Ing+ 2008 .....	Seite	2
1.2 S547 - Winkelstützwand .....	Seite	2
1.3 Holzbaupaket „Alte Norm“ DIN 1052 (04/88) .....	Seite	5
1.4 MicroFe - Angebote.....	Seite	5
1.5 ViCADO - Angebote .....	Seite	7
2. Bauphysikstudio 2007 EnEV-Pro .....	Seite	9
3. Allgemeine Informationen .....	Seite	10
3.1 Schulungen und Präsentationen .....	Seite	10
3.2 Grundseminar DIN 1052 und DIN 1055.....	Seite	11
4. Hardware .....	Seite	12
5. Anlagen .....	Seite	13

Wir wünschen Ihnen viel Spaß beim Lesen! Und sollten Fragen offen bleiben, rufen Sie uns an oder schreiben Sie uns eine E-Mail. Wir helfen gerne weiter.

Mit freundlichen Grüßen

**REICHMANN GmbH**  
Software Consulting  
im Bauwesen



Dipl.-Ing. Carsten Reichmann

*Lesen Sie weiter auf Seite 2.....*

Alle angegebenen Preise gelten zzgl. Versandkosten und gesetzlicher Mehrwertsteuer. Druckfehler und Irrtümer sind vorbehalten.

Falls Sie keine weiteren Mailings wünschen, teilen Sie uns das bitte unter der Telefonnummer 0361/66339677 mit.

**Reichmann GmbH**  
Software Consulting im Bauwesen

Am Seegraben 4  
99099 Erfurt  
Telefon: 03 61 / 66 33 96 77  
Telefax: 03 61 / 66 33 96 79  
Mail: [info@reichmann-software.de](mailto:info@reichmann-software.de)  
Internet: [www.reichmann-software.de](http://www.reichmann-software.de)

# 1. MB – SOFTWARE

## 1.1 NEUE PATCHES FÜR ING+ 2008

Für die ing+ 2008 Version stehen für alle Anwender weitere Patches zur Verfügung.

### Patches 2008.030, 2008.040 und 2008.050

Download: <http://www.mbdownload.de/ing/download/2008.020-2008.030.exe> (14,72 MB)

Download: <http://www.mbdownload.de/ing/download/2008.030-2008.040.exe> (2,32 MB)

Download: <http://www.mbdownload.de/ing/download/2008.040-2008.050.exe> (21,04 MB)

Hier können Sie die Änderungen und Ergänzungen der Patches nachlesen:

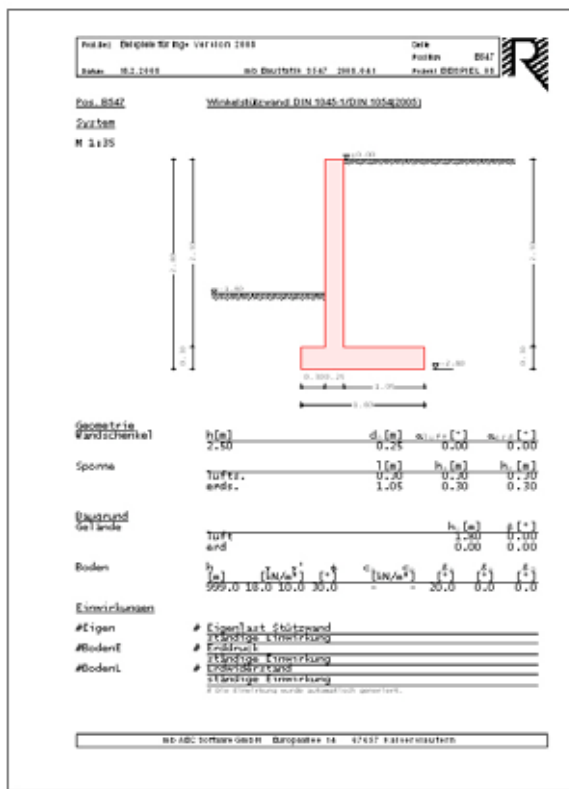
[http://www.mbdownload.de/ing/media/dokumente/patch\\_2008\\_030.pdf](http://www.mbdownload.de/ing/media/dokumente/patch_2008_030.pdf)

[http://www.mbdownload.de/ing/media/dokumente/patch\\_2008\\_040.pdf](http://www.mbdownload.de/ing/media/dokumente/patch_2008_040.pdf)

[http://www.mbdownload.de/ing/media/dokumente/patch\\_2008\\_050.pdf](http://www.mbdownload.de/ing/media/dokumente/patch_2008_050.pdf)

## 1.2 S547 - WINKELSTÜTZWAND

Das Modul S547 dient zum Nachweis gemäß DIN 1054 (01/05) und zur Bemessung gemäß DIN 1045-1 (07/01) von Winkelstützwänden mit oder ohne erd- und luftseitigen Sporn. Das Modul ist mit dem Patch 2008.040 freigegeben.



### SYSTEM

Bei der Berechnung wird vorausgesetzt, dass die rechte Seite der Stützwand durch Erddruck belastet wird (Erdseite). Ist auf der linken Seite (Luftseite) eine Vorschüttung oder Einbindetiefe vorhanden, kann diese als Erdwiderstand in den Berechnungen berücksichtigt werden.

Die erdseitige Geländegeometrie kann eben oder abgeböschert definiert werden. Zur Ermittlung des Erddrucks und des Erdwiderstandes kann eine geschichtete Baugrundsituation berücksichtigt werden, wobei die entsprechenden Parameter vorgegeben werden müssen. Die Festlegung der Sicherheitsklasse für Widerstände ist für die Nachweisführung nach DIN 1054 (01/05) erforderlich. Es werden drei Sicherheitsklassen unterschieden.

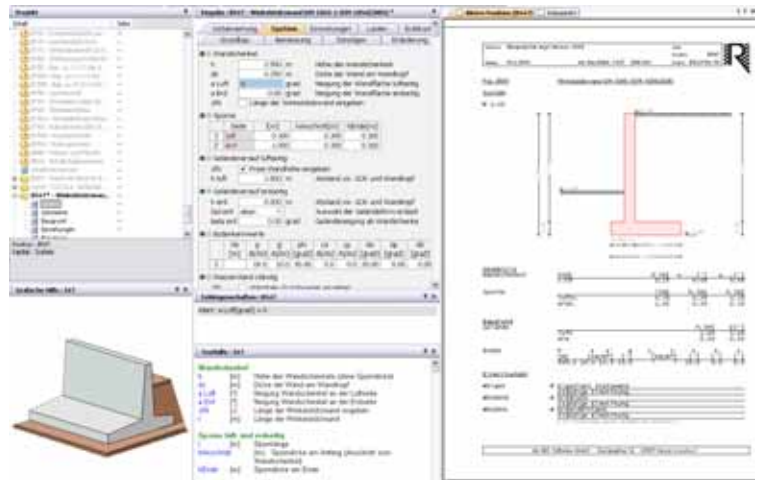
Lesen Sie weiter auf Seite 3.....

Reichmann GmbH  
Software Consulting im Bauwesen

Am Seegraben 4  
99099 Erfurt  
Telefon: 03 61 / 66 33 96 77  
Telefax: 03 61 / 66 33 96 79  
Mail: [info@reichmann-software.de](mailto:info@reichmann-software.de)  
Internet: [www.reichmann-software.de](http://www.reichmann-software.de)

### ERDRUCKERMITTLUNG

Der belastende Erddruck wird gemäß DIN E 4085 (12/02) bestimmt. Es kann zwischen dem aktiven Erddruck oder dem Erdruhedruck gewählt werden. Die Größe des Erddrucks ist maßgeblich von der horizontalen Verschiebung des Bodens bzw. des Bauwerks abhängig. Um dies bei der Ermittlung berücksichtigen zu können, steht zusätzlich ein erhöht aktiver Erddruck zur Wahl.



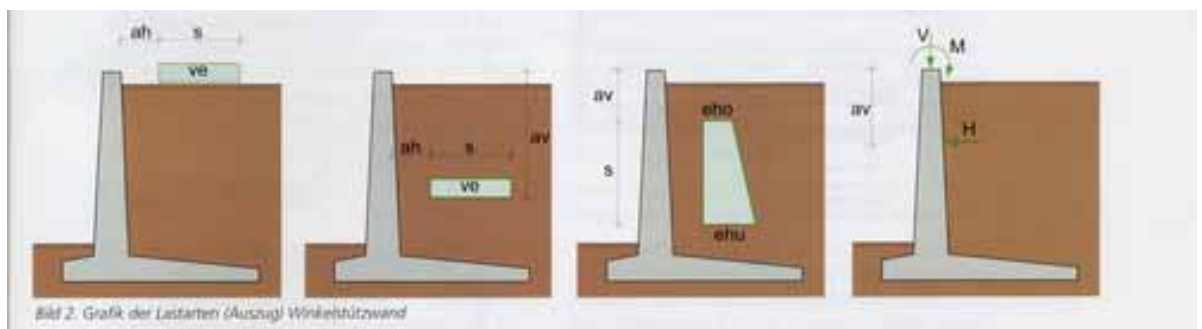
Bei Ansatz der Kohäsion können negative oder zu geringe Erddrücke an der Geländeoberkante entstehen. Hierfür wird der Mindesterdruddruck nach DIN E 4085 bestimmt und berücksichtigt.

Die Angabe eines Verdichtungsdrucks ist möglich, jedoch nur bei bestimmten Bedingungen einzusetzen.

### BELASTUNGEN

Neben dem Erddruck infolge Bodeneigenlast können auch Erddruckanteile aus vertikalen horizontalen oder Linienlasten, vertikaler Block- und Streifenlasten sowie großflächiger Auflasten berücksichtigt werden.

Darüber hinaus können weitere Belastungen direkt an den Wandschenkel (Vertikal- und Horizontalkräfte und Momente) angreifen und horizontale Spannungen auf die Wand wirken.



### WASSERSTÄNDE

Für die Ermittlung des Erddrucks können zwei im Boden vorherrschende Wasserstände eingetragen und berücksichtigt werden. Dabei wird der niedrigste Wasserstand als ständige Einwirkung behandelt, der höhere Wasserdruck als außergewöhnliche Einwirkung.

*Lesen Sie weiter auf Seite 4.....*

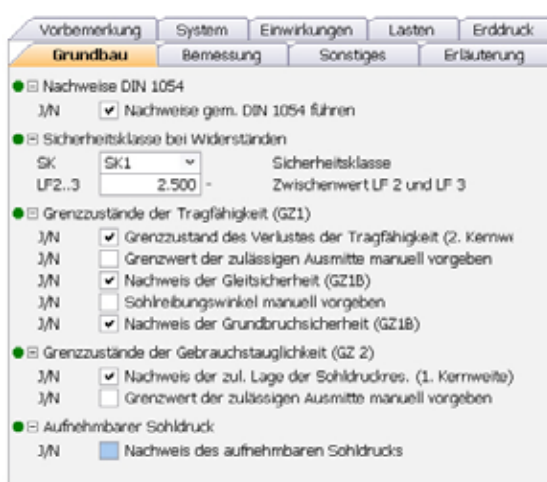
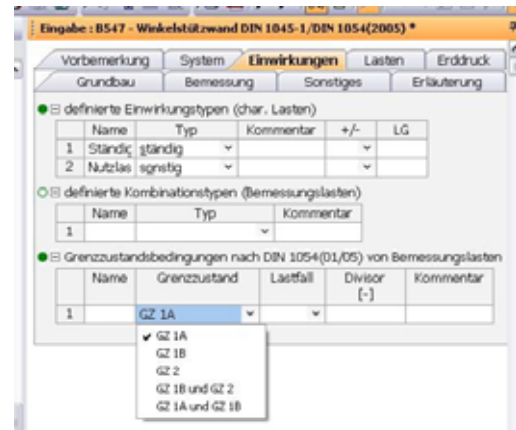
## EINWIRKUNGEN

Auf der Grundlage der definierten Einwirkungen werden vom Programm alle möglichen Kombinationen automatisch erzeugt.

Die Einwirkungen sind hierzu einem Typ gemäß

DIN 1055-100 zuzuordnen. Dabei stehen neben ständigen Einwirkungen auch veränderliche Einwirkungen nach Tabelle A.2 nach DIN 1055-100 zur Verfügung.

Alle Belastungen sind als charakteristische Werte einzutragen und einer Einwirkung zuzuordnen. Durch Gruppenzuweisung können auch Einwirkungen erzeugt werden, die sich gegenseitig ausschließen und somit nicht gleichzeitig in derselben Kombination enthalten sind.



## LASTFÄLLE DER DIN 1054

Es werden drei Lastfälle beschrieben, welche sich aus den Einwirkungskombinationen in Verbindung mit den Sicherheitsklassen ergeben.

- Lastfall 1** ständige Bemessungssituation  
**Lastfall 2** vorübergehende Bemessungssituation  
**Lastfall 3** außergewöhnliche Bemessungssituation

## GEOTECHNISCHE NACHWEISE

Es werden die Nachweise der Tragfähigkeit und der Gebrauchstauglichkeit geführt.

## STAHLBETONBEMESSUNG

Eine Stahlbetonbemessung des Bauteils kann nach DIN 1045-1 (07/01) für Normal- oder Leichtbetone geführt werden.

Die Bemessung erfolgt am Anschnitt für die luft- und erdseitigen Sporne sowie für die Wandschenkel.

Es wird die erforderliche Längsbewehrung und Querkraftbewehrung unter Berücksichtigung der Mindestbewehrung ermittelt.

## I HR SONDERPREIS

**99,00 € (anstelle 390,00 €)**

Die Sonderpreise sind befristet bis zum 15.03.2008.

Für Ihre Direktbestellung nutzen Sie bitte die **Anlage 2**

*Lesen Sie weiter auf Seite 5....*

### 1.3 HOLZBAUPAKET „ALTE NORM“ DIN 1052 (04/88)

In den meisten Bundesländern wurde die Gültigkeit der alten Holzbaunorm bis zum 31.12.2008 verlängert. Aus diesem Grund bieten wir die bekannten Holzbauprogramme nach „alter Norm“ in einem preislich attraktiven Paket an.

#### PAKETINHALT

- S100 Allgemeine Dachkonstruktion  
inkl. neuer Lastnorm (DIN 1055-4, DIN 1055-5)
- S115 Sparren
- S125 Grat- und Kehlsparren
- S130 Holz-Stütze
- S140 Wandstiele
- S160 Koppelpfette
- S165 Holz-Pfette in Dachneigung
- S165 Holz-Pfette, Doppelbiegung
- S170 Brettschicht-Binder, gerade Unterkante
- S171 Satteldach-Binder, gekrümmte Unterkante
- S180 Nagelverbindung
- S302 Holz-Durchlaufträger
- S340 Holz-Durchlaufträger mit Verstärkung
- S445 Windnachweis, Tafelbauweise
- S652 Fachwerk mit Holz-Bemessung
- S740 Holzliste



Aus alt wird neu...doch noch gehört die „alte Holzbaunorm“ nicht zum alten Eisen!



#### IHR PAKETPREIS

**99,00 €**

Das Angebot ist befristet bis zum 15.03.2008

Für Ihre Direktbestellung nutzen Sie bitte die **Anlage 2**

### 1.4 MICROFE 2008 - ANGEBOTE

#### PLATO 2008

MicroFe – Plattenpaket zur Berechnung von Decken und Bodenplatten, grafische Eingabe, Visualisierungen, Unterzugsbemessung, Durchstanznachweis, Bettungszifferverfahren, Steifezifferverfahren.

#### IHR SONDERPREIS

**999,00 € (anstelle 1.490,00 €)**

Der Sonderpreis ist befristet bis zum 30.01.2008

*Lesen Sie weiter auf Seite 6....*



## MICROFE COMFORT 2008

MicroFe – Paket zur Berechnung und Bemessung von ebenen und räumlichen Stab- und Flächentragwerken (Platten, Scheiben, Faltwerke), grafische Eingabe, Visualisierungen, Unterzugsbemessung, Durchstanznachweis, Bettungszifferverfahren, Steifezifferverfahren.

### Paketinhalt:

M130 Grundmodul  
 M161 Lastübergabe/  
 Lastübernahme

### Elemente

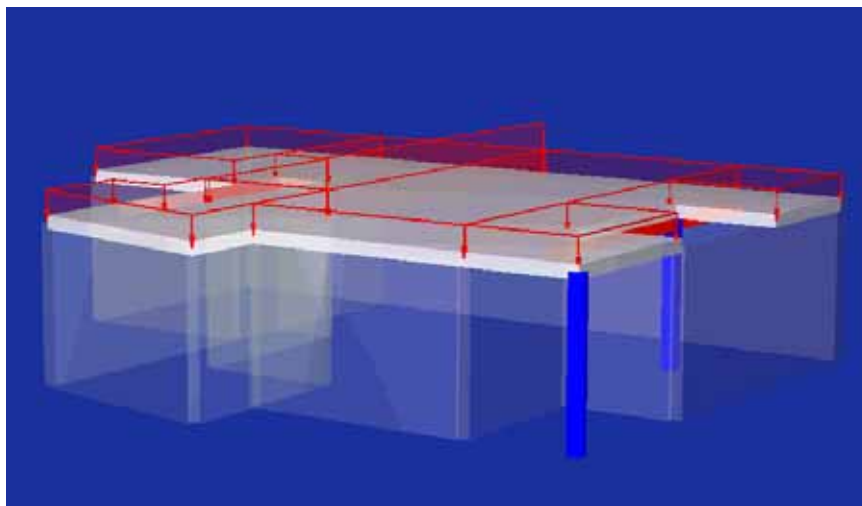
M220 Balkenelement  
 M230 Scheibenelement  
 M240 Plattenelement  
 M250 Schalen-,  
 Faltwerkselement  
 M260 Steifezifferverfahren  
 M270 Vorspannelement

### Stahlentombemessung

M317 Stütze, Unterzug, Balken,  
 allgemeiner Stab  
 M322 Scheibentragwerke  
 M332 Plattentragwerke  
 M342 Schalentragwerke, Faltwerke

Grafisch-interaktive Eingabe

M410 Stabtragwerke  
 M420 Ebene Flächentragwerke,  
 Platten und Scheiben  
 M430 Räumliche Flächentragwerke



**SONDERPREIS 2.999,00 €**

(anstelle 3.990,00 €)

Der Sonderpreis ist befristet bis zum 15.03.2008

## M161 – LASTÜBERGABE/ LASTÜBERNAHME IN MICROFE

Auflagerreaktionen werden lastfallweise integriert und als Linien-, Trapez- oder Punktlasten zusammengestellt. Das Eigengewicht der stützenden Position wird als ständige Last generiert. Alle Lasten werden zusammen als eigenständiges Lastbild gespeichert und stehen dann zur Lastübernahme im darunter liegenden Geschoss zur Verfügung.

**PREIS 390,00 €**

Für Ihre Direktbestellung nutzen Sie bitte die **Anlage 2**

*Lesen Sie weiter auf Seite 7....*

## 1.5 VICADO - ANGEBOTE

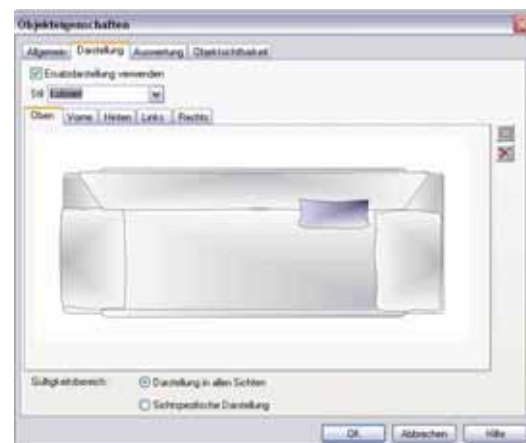


### VICADO.ARC 2008

- Speziell für Architekten zugeschnitten
- Objektorientiert, 3D-Gebäudemodell-basierend
- Automatische Bauteilgenerierung
- Individuelle Konstruktion
- Automatische Plangenerierung
- Visualisierung, Animation
- Direkte Statik-Anbindung
- Durchgängige Datennutzung ohne Verluste
- Klare, transparente Benutzerführung
- Zahlreiche Einarbeitungshilfen
- Günstiges Preis-/Leistungsverhältnis

### NEUERUNGEN IN DER VERSION 2008

- Neue Oberfläche, alternative Bildschirmdarstellung
- Neue Sichtenverwaltung, Linien- und Stiftauswahl
- Hilfslinien und Konstruktionslinien
- Verdeckte Kanten in Ansichten, Schnitten und Draufsichten
- Neue 2D-Werkzeuge: Füllflächen, Trimmen, Flächen verbinden, Polygonsuche
- Neue Schraffuren
- Neue Symbole im Symbolkatalog
- Ersatzdarstellung für 3D-Objekte
- Vereinigung mehrerer Dächer
- Drempelessistent
- Kehlbalken, Holz-/ Eindeckungslisten
- Und vieles mehr.....



VICADo.arc 2008

SONDERPREIS

1.490,00 € (LP: 1.890,00 €)

VICADo.arc 2008,  
Update von Version 2007

PREIS

390,00 €

Die Sonderpreise sind befristet bis zum 15.03.2008

Für Ihre Direktbestellung nutzen Sie bitte die **Anlage 2**

*Lesen Sie weiter auf Seite 8...*

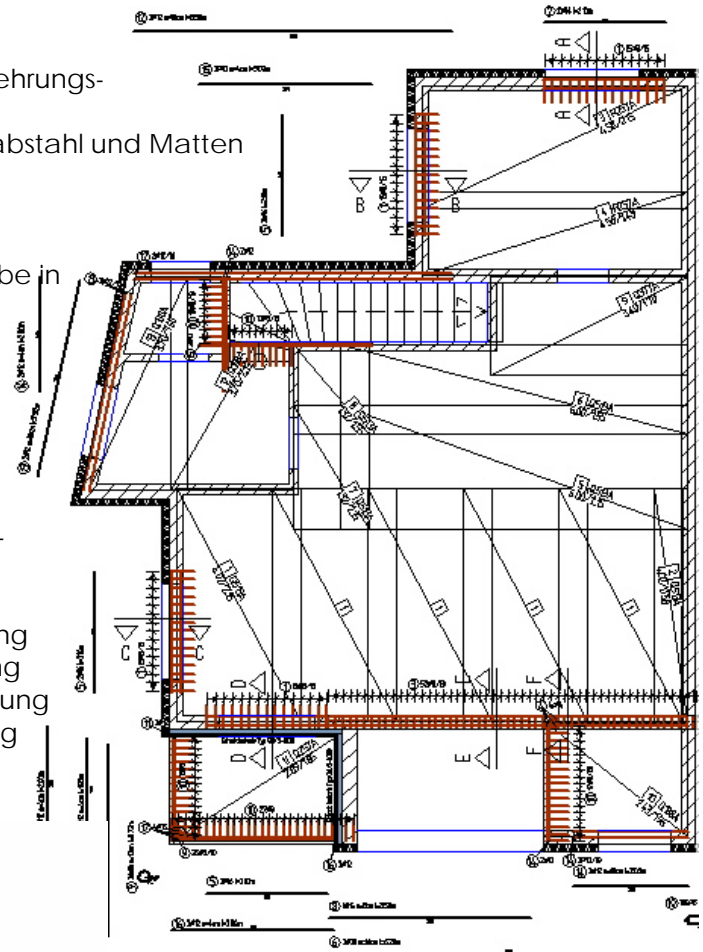


Reichmann GmbH  
Software Consulting im Bauwesen

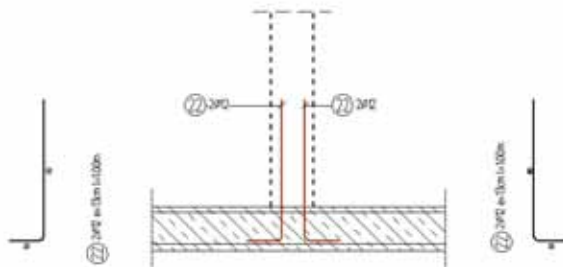
Am Seegraben 4  
99099 Erfurt  
Telefon: 03 61 / 66 33 96 77  
Telefax: 03 61 / 66 33 96 79  
Mail: [info@reichmann-software.de](mailto:info@reichmann-software.de)  
Internet: [www.reichmann-software.de](http://www.reichmann-software.de)

### ViCADO.ing 2008

- assoziative schalkantenbezogene Bewehrungs-  
technik
- automatische Bauteilbewehrung für Stabstahl und Matten
- freie und Standardbiegeformen
- Stabstahl, Matten
- variable Verlegebereiche
- Stahllisten als Excel-Vorlage und Ausgabe in  
Excel, mb-Viewer oder Plan
- Assoziative Schnitte
- 3D – Visualisierung
- Transparente Darstellung von Bau-  
teilen
- Integration in das Komplettsystem  
für Ingenieurbau ing+
- Positionsplan mit automatischer Bauteil-  
Beschriftung und Positionierung sowie  
Anbindung an das Baustatik-System
- FE – Integration: automatische Erzeugung  
von FE - Bauteilen für Plattenberechnung  
und Auswertung bei Bewehrungsverlegung
- Raumerkennung bei Flächenbewehrung
- Und vieles mehr....



Schnitt III - III



ViCADO.ing 2008

SONDERPREIS

2.490,00 € (LP: 3.990,00 €)

ViCADO.ing 2008,

als Update von früheren Versionen PREIS

690,00 €

Der Sonderpreis ist befristet bis zum 15.03.2008

Für Ihre Direktbestellung nutzen Sie bitte die **Anlage 2**



Reichmann GmbH  
Software Consulting im Bauwesen

Am Seegraben 4

99099 Erfurt

Telefon: 03 61 / 66 33 96 77

Telefax: 03 61 / 66 33 96 79

Mail: [info@reichmann-software.de](mailto:info@reichmann-software.de)

Internet: [www.reichmann-software.de](http://www.reichmann-software.de)



*Lesen Sie weiter auf Seite 9....*



**Reichmann GmbH**  
Software Consulting im Bauwesen  
Am Seegraben 4  
99099 Erfurt  
Telefon: 03 61 / 66 33 96 77  
Telefax: 03 61 / 66 33 96 79  
Mail: [info@reichmann-software.de](mailto:info@reichmann-software.de)  
Internet: [www.reichmann-software.de](http://www.reichmann-software.de)

## 2. BAUPHYSIKSTUDIO 2007 ENEV-PRO - SONDERAKTION

Während die Berechnungsgrundlage für Wohngebäude mit der aktuellen DIN 4108 Teil 6 und der DIN 4701 Teil 10 beibehalten wird, wurde für Nichtwohngebäude mit der DIN V 18599 eine neue Berechnungsgrundlage erarbeitet.

Diese ermöglicht es, den Energiebedarf für Kunstlicht, Raumklimatisierung und Warmwasserbereitung in die Bilanz zu integrieren, sowie entsprechend der Nutzung eine Zonierung des Gebäudes vorzunehmen.

Die DIN V 18599 beinhaltet in insgesamt 10 Teilen den gesamten Berechnungsgang für die Energiebilanz eines Gebäudes.

**Das Bauphysik-Studio EnEV-Pro 2007 beinhaltet folgende Optionen:**

- Berechnung nach DIN V 18599 (Nichtwohnbau) und DIN 4108-6/4701-10 (Wohnbau)
- Mehrzonenmodell unter Berücksichtigung Kunstlicht und Raumklimatisierung und Warmwasserbereitung
- Einzonenmodell (vereinfachtes Berechnungsverfahren nach DIN V 18599)
- Mit Energieberater, dena Energiepass 2006, Schallschutz- und Feuchteschutzberechnung
- Zusatzmodul Wärmebrückenkatalog

Nur noch wenige Tage – bis zum **29.02.2008** – sind Einzelmodule, Pakete und Updates anlässlich der Build IT 2008 zu **attraktiven Sonderpreisen** erhältlich. Direktbestellungen sind mit der **Anlage 3** möglich.

### EINZELMODULE

EnEV-Pro 2007 Wärmebrückenkatalog	<input type="checkbox"/> 55,00 € ( <del>statt: 69,00 €</del> )
EnEV-Pro 2007 Wohnbau	<input type="checkbox"/> 159,00 € ( <del>statt: 199,00 €</del> )
EnEV-Pro 2007 Nichtwohnbau	<input type="checkbox"/> 319,00 € ( <del>statt: 399,00 €</del> )
EnEV-Pro 2007 Verbrauchsenergiepass	<input type="checkbox"/> 79,00 € ( <del>statt: 99,00 €</del> )

### PAKETE

EnEV-Pro 2007 Wohnbau & WBK & V-EPass	<input type="checkbox"/> 239,00 € ( <del>statt: 299,00 €</del> )
EnEV-Pro 2007 Wohnbau & Nichtwohnbau & WBK & V-EPass	<input type="checkbox"/> 479,00 € ( <del>statt: 599,00 €</del> )

### UPDTAE VON ENEV-PRO 2005

EnEV-Pro 2007 Wohnbau & WBK & V-EPass	<input type="checkbox"/> 143,00 € ( <del>statt: 179,00 €</del> )
EnEV-Pro 2007 Wohnbau & Nichtwohnbau & WBK & V-EPass	<input type="checkbox"/> 335,00 € ( <del>statt: 419,00 €</del> )

### UPDTAE VON ENEV-PRO 2005

EnEV-Pro 2007 Wohnbau & WBK & V-EPass	<input type="checkbox"/> 215,00 € ( <del>statt: 269,00 €</del> )
EnEV-Pro 2007 Wohnbau & Nichtwohnbau & WBK & V-EPass	<input type="checkbox"/> 431,00 € ( <del>statt: 539,00 €</del> )

*Lesen Sie weiter auf Seite 10...*



Reichmann GmbH  
Software Consulting im Bauwesen

Am Seegraben 4  
99099 Erfurt  
Telefon: 03 61 / 66 33 96 77  
Telefax: 03 61 / 66 33 96 79  
Mail: [info@reichmann-software.de](mailto:info@reichmann-software.de)  
Internet: [www.reichmann-software.de](http://www.reichmann-software.de)

### 3. ALLGEMEINE INFORMATIONEN

#### 3.1 SCHULUNGEN / PRÄSENTATIONEN

##### SCHULUNGEN

Folgende Gruppenschulungen sind in der nächsten Zeit geplant:

##### ViCADO-Schulung

<b>04.03.2008</b>	Grundschulung in Ehringshausen
<b>05.03.2007</b>	Aufbauschulung in Ehringshausen
<b>15.04.2008</b>	Grundschulung in Erfurt
<b>16.04.2008</b>	Aufbauschulung in Erfurt

##### EuroSta-Schulung

<b>26.03.2008</b>	in Ehringshausen
<b>23.04.2008</b>	in Erfurt

##### MicroFe-Schulung 2D/3D

**auf Anfrage**

Sollten Sie anstelle einer Grundschulung eine Individualschulung bevorzugen, sprechen Sie uns an. Auch die Preise für Gruppen- und Einzelschulungen können Sie telefonisch unter der Telefonnummer: 03 61 / 66 33 96 77 oder per E-Mail unter [info@reichmann-software.de](mailto:info@reichmann-software.de) erfragen.

##### PRÄSENTATIONEN

##### ViCADO/ Ingenieurbau

<b>07.03.2008</b>	in Ehringshausen
<b>11.04.2008</b>	in Erfurt

##### ViCADO.arc

<b>14.03.2008</b>	in Ehringshausen
<b>25.04.2008</b>	in Erfurt

Bei allen Präsentationen ist die Teilnahme selbstverständlich **kostenlos!**

Anmeldung: per Fax mit **Anlage 1**

*Lesen Sie weiter auf Seite 11...*



Reichmann GmbH  
Software Consulting im Bauwesen  
Am Seegraben 4  
99099 Erfurt  
Telefon: 03 61 / 66 33 96 77  
Telefax: 03 61 / 66 33 96 79  
Mail: [info@reichmann-software.de](mailto:info@reichmann-software.de)  
Internet: [www.reichmann-software.de](http://www.reichmann-software.de)

## 3.2 GRUNDSEMINAR DIN 1052 UND DIN 1055

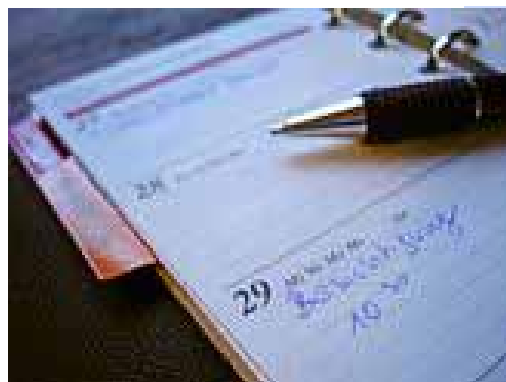
Die gefragte Seminarreihe zur neuen Normengeneration wird auch in 2008 fortgesetzt.

Deutschlandweit wird Prof. Dr.-Ing Jens Minnert zusammen mit Dipl.-Ing. Petra Licht von der mb AEC in verschiedenen Städten die Themen referieren.

### GRUNDSEMINAR DIN 1052 UND NEUE NORMENGENERATION DIN1055 (TEILE 1, 3-5)

#### Themen

- Einführung in die neuen Lastnormen DIN 1055 (Teile 1, 3-5)  
(Schwerpunkt: Wind und Schneelasten)
- Einführung in die neue DIN 1052
- Kombinatorik (KLED, NKL, kmod)
- Kalt- und Heißbemessung
- Nachweis der Verformung (kdef)
- Anschlüsse im Holzbau



#### Seminartermine

am 29.02.2008	in Leipzig
am 11.03.2008	in Frankfurt
am 16.05.2008	in Dortmund
am 30.05.2008	in Frankfurt

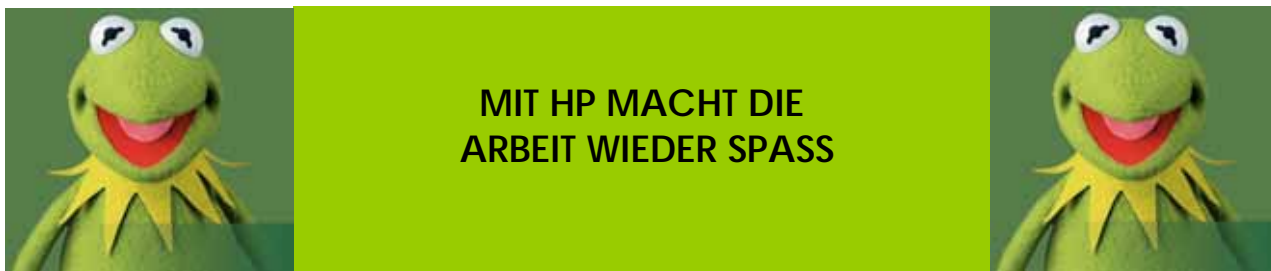
Die Teilnahmegebühr für die ganztägigen Seminare beträgt 95,00€ netto. Tagungsunterlagen und Mittagsimbiss sind im Preis enthalten.

Im Rahmen eines Servicevertrages der Option XXL können anstatt einer Schulung auch die DIN Seminare in Anspruch genommen werden.

Zur Anmeldung verwenden Sie bitte die **Anlage 4**

*Lesen Sie weiter auf Seite 12.....*

## 4. HARDWARE



### HP Compaq dc 5700 MT PC

- Intel Pentium-D 925 ( 3,00 GHz )
- 512 MB
- 80 GB HDD
- DVD-ROM / CD-RW Combolaufwerk
- Windows XP Pro
- 1 Jahr Herstellergarantie
- HP Renew Programm

bei uns nur 299,00 €\*

### HP Compaq dc7700 CMT

- Intel Pentium Core 2 Duo E6600 ( 2,40 GHz )
- 1024 MB ( 2 x 512 MB )
- 250 GB HDD SATA
- DVD-Writer Double Layer LS
- Windows XP Pro
- 3 Jahre Herstellergarantie ( vor Ort )
- HP Renew Programm

bei uns nur 619,00 €\*



\* Alle Preise verstehen sich zzgl. MwSt. und Versandkostenanteil und nur solange der Vorrat reicht

Reichmann GmbH  
Software Consulting im Bauwesen

Am Seegraben 4  
99099 Erfurt  
Telefon: 03 61 / 66 33 96 77  
Telefax: 03 61 / 66 33 96 79  
Mail: [info@reichmann-software.de](mailto:info@reichmann-software.de)  
Internet: [www.reichmann-software.de](http://www.reichmann-software.de)



# ANMELDUNG

## FAX 03 61 /66 33 96 79

Reichmann GmbH  
Software Consulting im Bauwesen

Am Seegraben 4  
99099 Erfurt  
Telefon: 03 61 / 66 33 96 77  
Telefax: 03 61 / 66 33 96 79  
Mail: [info@reichmann-software.de](mailto:info@reichmann-software.de)  
Internet: [www.reichmann-software.de](http://www.reichmann-software.de)

Hiermit melde ich mich/ melden wir uns mit \_\_\_\_\_ Person(en) zu folgender Veranstaltung an:

### SCHULUNGEN (kostenpflichtig)

#### ViCADO-Schulung

- 04.03.2008 GS in Ehringshausen
- 05.03.2008 AS in Ehringshausen
  
- 15.04.2008 GS in Erfurt
- 16.04.2008 AS in Erfurt

#### EuroSta-Schulung

- 26.03.2008 in Ehringshausen
- 23.04.2008 in Erfurt

#### MicroFe -Schulung (2D/3D)

auf Anfrage

### PRÄSENTATIONEN (kostenlos)

#### ViCADO/ Ingenieurbau

- 07.03.2008 in Ehringshausen
- 11.04.2008 in Erfurt

#### ViCADO.arc

- 14.03.2008 in Ehringshausen
- 25.04.2008 in Erfurt

Informationen zum Veranstaltungsort sowie zeitliche Angaben erhalten Sie mit der Anmeldebestätigung.

**Absender:**

\_\_\_\_\_  
Firma

\_\_\_\_\_  
Name, Vorname

\_\_\_\_\_  
Straße

\_\_\_\_\_  
PLZ/Ort

\_\_\_\_\_  
Telefon/Fax

\_\_\_\_\_  
E-Mail

\_\_\_\_\_  
Datum, Unterschrift

# DIREKTBESTELLUNG

## FAX 03 61 / 66 33 96 79

Reichmann GmbH  
Software Consulting im Bauwesen  
Am Seegraben 4  
99099 Erfurt  
Telefon: 03 61 / 66 33 96 77  
Telefax: 03 61 / 66 33 96 79  
Mail: [info@reichmann-software.de](mailto:info@reichmann-software.de)  
Internet: [www.reichmann-software.de](http://www.reichmann-software.de)

mb – neue Programme in Version 2008	AKTIONSPREIS
<input type="checkbox"/> S547 – Winkelstützwand	99,00 €
<input type="checkbox"/> Holzbaupaket „Alte Norm“ DIN 1052 (04/88) (Paketinhalt siehe Seite 5)	99,00 €
<input type="checkbox"/> PlaTo 2008	999,00 €
<input type="checkbox"/> MicroFe 2008	2.999,00 €
<input type="checkbox"/> M161 – Lastübergabe/ Lastübernahme in MicroFe	390,00 €
<input type="checkbox"/> ViCADO. arc 2008	1.490,00 €
<input type="checkbox"/> ViCADO.arc 2008, Update von Version 2007	390,00 €
<input type="checkbox"/> ViCADO.ing 2008	2.490,00 €
<input type="checkbox"/> ViCADO.ing 2008, als Update von früheren Versionen	690,00 €

Bitte unterbreiten Sie mir ein Angebot für ein Update meiner Version auf die Version 2008

HARDLOCK	PREIS
<input type="checkbox"/> USB – Hardlock (erforderlich, falls noch nicht vorhanden)	95,00 €

alle Preise zzgl. Versand und MwSt., gültig bis 15.01.2008

**Absender:**

_____	_____
Firma	Name, Vorname
_____	_____
Straße	PLZ/Ort
_____	_____
Telefon/Fax	E-Mail
_____	
Datum, Unterschrift	

# DIREKTBESTELLUNG

## FAX 03 61 / 66 33 96 79

Reichmann GmbH  
Software Consulting im Bauwesen

Am Seegraben 4  
99099 Erfurt  
Telefon: 03 61 / 66 33 96 77  
Telefax: 03 61 / 66 33 96 79  
Mail: [info@reichmann-software.de](mailto:info@reichmann-software.de)  
Internet: [www.reichmann-software.de](http://www.reichmann-software.de)

Einzelmodule	Preis
EnEV-Pro 2007 Wärmebrückenkatalog	<input type="checkbox"/> 55,00 €
EnEV-Pro 2007 Wohnbau	<input type="checkbox"/> 159,00 €
EnEV-Pro 2007 Nichtwohnbau	<input type="checkbox"/> 319,00 €
EnEV-Pro 2007 Verbrauchsenergiepass	<input type="checkbox"/> 79,00 €

Pakete	Preis
EnEV-Pro 2007 Wohnbau & WBK & V-EPass	<input type="checkbox"/> 239,00 €
EnEV-Pro 2007 Wohnbau & Nichtwohnbau & WBK & V-EPass	<input type="checkbox"/> 479,00 €

Update von Version 2005	Preis
EnEV-Pro 2007 Wohnbau & WBK & V-EPass	<input type="checkbox"/> 143,00 €
EnEV-Pro 2007 Wohnbau & Nichtwohnbau & WBK & V-EPass	<input type="checkbox"/> 335,00 €

Update von Version 2004	Preis
EnEV-Pro 2007 Wohnbau & WBK & V-EPass	<input type="checkbox"/> 215,00 €
EnEV-Pro 2007 Wohnbau & Nichtwohnbau & WBK & V-EPass	<input type="checkbox"/> 431,00 €

Sonderpreise gültig bis 29.02.08, alle Preise zzgl. Versandkosten und MwSt.

**Absender:**

\_\_\_\_\_

Firma

\_\_\_\_\_

Name, Vorname

\_\_\_\_\_

Straße

\_\_\_\_\_

PLZ/Ort

\_\_\_\_\_

Telefon/Fax

\_\_\_\_\_

E-Mail

\_\_\_\_\_

Datum, Unterschrift

# ANMELDUNG

## FAX 03 61 / 66 33 96 79

Reichmann GmbH  
Software Consulting im Bauwesen

Am Seegraben 4  
99099 Erfurt  
Telefon: 03 61 / 66 33 96 77  
Telefax: 03 61 / 66 33 96 79  
Mail: [info@reichmann-software.de](mailto:info@reichmann-software.de)  
Internet: [www.reichmann-software.de](http://www.reichmann-software.de)

Hiermit melde ich mich/ melden wir uns zu folgendem Seminar an:

### GRUNDSEMINAR DIN 1052

- 29.02. 2008 in Leipzig
- 11.03.2008 in Frankfurt
- 16.05. 2008 in Dortmund
- 30.05.2008 in Frankfurt

**Die Seminargebühren betragen je Teilnehmer 95,00 € und beinhalten:**  
(Preise zzgl. MwSt.)

- Teilnahme an dem Seminar
- Seminarunterlagen
- Mittagsimbiss

**Absender:**

\_\_\_\_\_

Firma

\_\_\_\_\_

Name, Vorname

\_\_\_\_\_

Straße

\_\_\_\_\_

PLZ/Ort

\_\_\_\_\_

Telefon/Fax

\_\_\_\_\_

E-Mail

\_\_\_\_\_

Teilnehmer 1

\_\_\_\_\_

Teilnehmer 2

\_\_\_\_\_

Datum, Unterschrift