

COWOP [composite web openings]

Nachweis Verbund-Querschnitte, Träger mit großen Stegausschnitten

Das Programm COWOP liefert für nahezu beliebig definierte Querschnitte die vorhandene Momenten- und Querkrafttragfähigkeit. Bei nicht ausreichender Tragfähigkeit des definierten Querschnitts wird der maßgebende Versagensgrund angegeben (z. B. lokales Versagen der Kopfbolzen auf Schub), so dass der Anwender aufbauend auf diesen Berechnungsergebnissen den Querschnitt gezielt optimieren kann.

Dokument-orientierte Statik

Mit Ing⁺ 2007 wird COWOP identisch zu den BauStatik-Programmen bearbeitet und nutzt die Vorteile der Dokument-orientierten Statik.

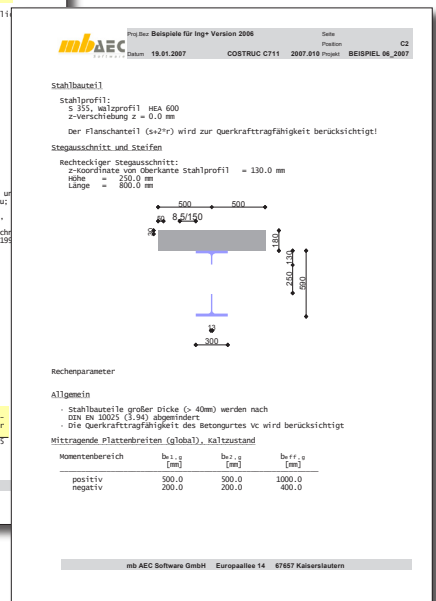
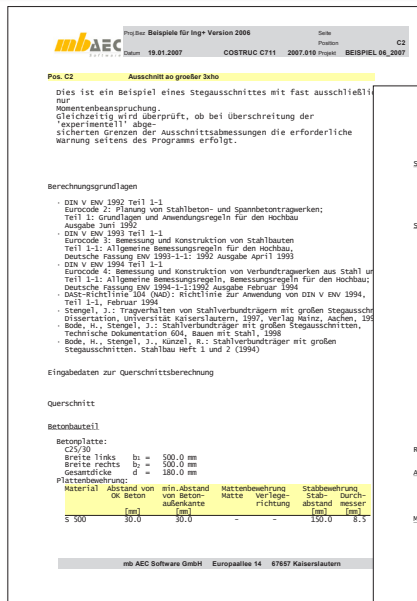
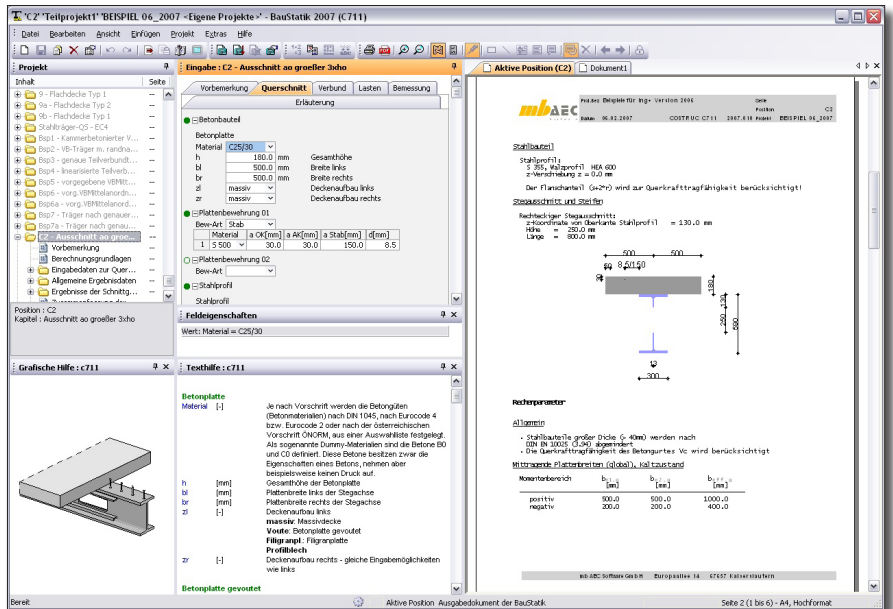
- Eingabe, Ausgabe, Hilfe und Positionenliste auf einen Blick
- Direkte Berechnung der Ergebnisse, schnelle Optimierung von Positionen
- Lastübernahme und Lastübergabe mit automatischer Berechnung abhängiger Positionen
- Einheitliches Inhaltsverzeichnis
- Vorbemerkungen und Erläuterungen zu jeder Position
- Texte können überall zwischen den Positionen und deren Kapiteln eingefügt werden
- Vervollständigung des Statik-Dokumentes mit PDF-Dokumenten, Bildern und Grafiken
- Zwischenrechnung mit S018 Tabellenkalkulation
- Vereinheitlichung von Bedienung und Leistungsumfang für BauStatik und Verbundbau
- Dynamischer Eingabekatalog

Verbundträgerquerschnitte

- Standardwalzprofile aus Datenbasis
- Geschweißte Stahlträger
- Deckenaufbau als Massivdecke
- Deckenaufbau mit Filigranplatten und Ortbeton
- Deckenaufbau mit Profillechen und Ortbeton
- Deckenaufbau mit gevoutetem Ortbeton
- Zusatzlaschen am Obergurt, Untergurt und/oder Steg
- Stegausschnitte mit und ohne Aussteifungen (runde, rechteckige)

Lasten

- Vorgegebene Beanspruchungen (M, V)



Nachweise

- Biegetragfähigkeit unter Berücksichtigung der sekundären Beanspruchungen (ΔM , ΔV)
- Querkrafttragfähigkeit unter Berücksichtigung der sekundären Beanspruchungen (ΔM , ΔV)
- Interaktion Biegung - Querkraft
- Verbundsicherung im Öffnungsbereich
- Schubkraftausleitung in den Betongurt im Öffnungsbereich
- Rückhängung der Querkraft im Betongurt

Preis: 590,- EUR

© Kretz Software GmbH.
Änderungen und Irrtümer vorbehalten.
Betriebssystem Windows® XP/2000/VISTA. Es gelten unsere Allgemeinen Geschäftsbedingungen. Alle Preise zzgl. Versandkosten (7,50 EUR) und ges. MwSt. Hardlock für Einzelplatzlizenz, je Arbeitsplatz erforderlich (95,- EUR). Folgekosten und Netzwerkbedingungen auf Anfrage.